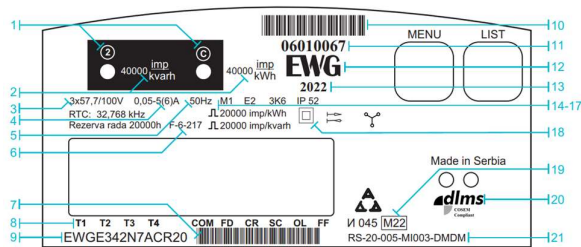
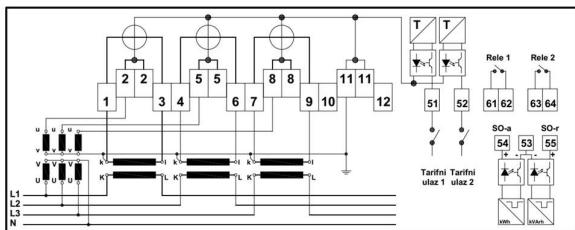


Natpisna ploča brojila EWGE34x



1	Deklarisana klasa tačnosti
2	Konstante brojila optičkog impulsnog izlaza
3	Referentni napon
4	Minimalna, referentna i maksimalna struja
5	Naznačena frekvencija
6	Oznaka odobrenja tipa
7	Bar kod koji odgovara oznaci tipa brojila
8	Oznake na displeju T1 – T4 aktivna tarifa
9	Oznaka tipa brojila
10	Barkod sa serijskim brojem brojila
11	Serijski broj brojila
12	Naziv proizvođača
13	Godina proizvodnje
14	Mehanička klasa M2
15	Elektromagnetna klasa E2
16	Opseg radne temperature 3K6
17	Oznaka stepena zaptivenosti IP52
18	Oznaka stepena izolacije klase II
19	Srpski znak usaglašenosti i dopunska metrološka oznaka
20	Komunikacioni protokol
21	Broj sertifikata

Šema povezivanja brojila EWGE34x



Šema povezivanja brojila nalazi se sa unutrašnje strane providnog poklopca priključnog dela brojila.

Opis brojila

Brojila tipa EWGE34x predstavljaju trofazna elektronska (statička) brojila namenjena za priključak na trofaznu četvorofaznu mrežu srednjeg i visokog napona preko strujnih i naponskih mernih transformatora.

Brojila tipa EWGE34x konstruisana su za merenje potrošnje aktivne i reaktivne energije i maksimuma srednje snage u maksimalno četiri tarife, trenutne (efektivne) vrednosti aktivne snage, struje i napona.

Brojila tipa EWGE34x imaju ugrađen sat realnog vremena i tarifni kalendar tako da je promena tarifa automatizovana prema važećem tarifnom sistemu.

Tehničke karakteristike brojila

Nominalni napon	3x58/100 V
Nominalna struja	5 A
Maksimalna struja	6 A
Nominalna frekvencija	50 Hz
Broj tarifa	maksimalno 4
Radna temperatura	-25°C do + 55°C
Stepen mehaničke zaštite	IP52

Klasa tačnosti brojila

Aktivna energija EN50470 – 1 i EN50470 – 3	C
Aktivna energija IEC62053-21	0.5S
Reaktivna energija IEC62053-23	2 i 3

PODACI O FIRMI

Sedište
EWG d.o.o. Beograd
11000 Beograd, Vojvode Stepe 352
e-mail: info@ewg.rs

Razvoj
Ogranak Niš, Razvoj
18000 Niš, Bulevar Svetog Cara Konstantina 80-82
Tel./Fax. +381(0)18 551 108

Proizvodnja
Ogranak EWG Bor
19210 Bor, Nade Dimić bb
Tel. +381 (0)30 442 155
Fax. +381 (0)30 442 156

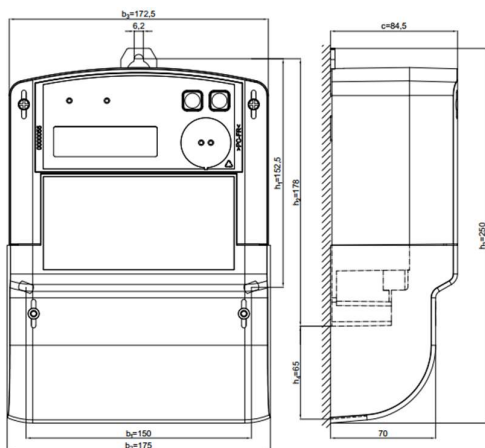
EWGE34x

Korisničko uputstvo

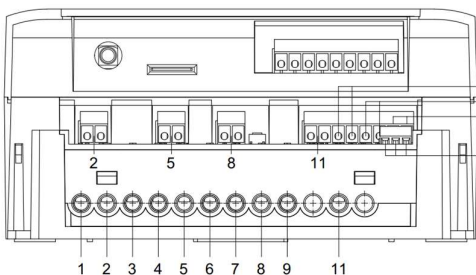
Indirektna merna grupa

EWG
ELECTRICITY WATER GAS

Dimenzije brojila u milimetrima:



b1 = 150±1
b2 = 175
b3 = 172.5
h1 = 152.2
h2 = 178
h3 = 250
h4 = 65
c = 84.5



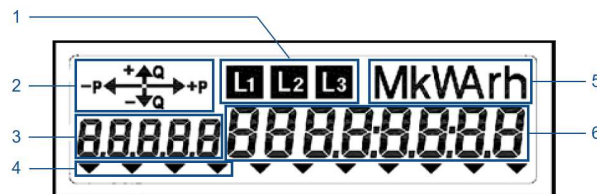
Tarifni ulaz I / II
RELE 1
RELE 2
SO-a / SO-r

PRIKLJUČAK

OZNAKA

PRIKLJUČAK	OZNAKA
TARIFNI ULAZ	
tarifni ulaz 1	51
tarifni ulaz 2	52
ELEKTRIČNI TEST IZLAZ	
SO-a / SO-r minus	53
SO-a plus	54
SO-r plus	55
RELE 1	
ulaz	61
izlaz	62
RELE 2	
ulaz	63
izlaz	64

Prikaz informacija na displeju:



1	Indikator prisustva napona po fazama
2	Prikaz smera energije
3	Identifikacioni OBIS kodovi prikazanih veličina
4	Polje kursora - signalizacija trenutne tarife
5	Polje mernih jedinica prikazanih veličina
6	Polje vrednosti prikazanih veličina

Trenutno aktivna tarifa prikazana je upaljenom sterlicom u polju kursora (polje 4) u donjem levom delu displeja. T1 označava višu tarifu, T2 označava nižu tarifu.

Lista OBIS kodova koji se prikazuju na displeju

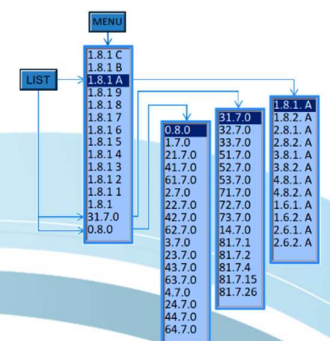
OBIS kod	Opis
C.1.0	Serijski broj brojila
0.9.1	Vreme na brojilu
0.9.2	Datum na brojilu
1.8.1 i 1.8.2	Aktivna importovana energija viša/niža tarifa
2.8.1 i 2.8.2	Aktivna eksportovana energija viša/niža tarifa
3.8.1 i 3.8.2	Reaktivna importovana energija viša/niža tarifa
4.8.1 i 4.8.2	Reaktivna eksportovana energija viša/niža tarifa
1.6.1 i 1.6.2	Maksimum srednje snage – viša/niža tarifa snaga u kW - vreme registrovanja maksimuma
31/51/71.7.0	Trenutna vrednost struje po fazama
32/52/72.7.0	Trenutna vrednost napona po fazama
33/53/73.7.0	Faktor snage po fazama
21/41/61.7.0	Trenutna importovana aktivna snaga po fazama
22/42/62.7.0	Trenutna eksportovana aktivna snaga po fazama
23/43/63.7.0	Trenutna importovana reaktivna snaga po fazama
24/44/64.7.0	Trenutna eksportovana reaktivna snaga po fazama
14.7.0	Trenutna vrednost frekvencije
0.8.0	Interval merenja maksimuma srednje snage
1.7.0	Trenutna vrednost ukupne importovane aktivne snage
2.7.0	Trenutna vrednost ukupne eksportovane aktivne snage
3.7.0	Trenutna vrednost ukupne importovane reaktivne snage
4.7.0	Trenutna vrednost ukupne eksportovane reaktivne snage
81.7.1 / 2	Fazni uglovi napona U2-U1 / U3-U1
81.7.4 / 15 / 26	Fazni uglovi napona i struja po fazama U1-I1 / U2-I2 / U3-I3

Informacije na displeju prikazuju se u automatskom režimu i menjaju se na 8 sekundi.

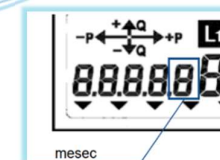
Tasteri i pregled podataka

Pomoću tastera **MENU** i **LIST** moguće je pregledati mesečne podatke koje je brojilo memorisalo za zadnjih 12 meseci. Svakog 1. u mesecu brojilo memoriše stanje brojača aktivne energije u višoj i nižoj tarifi i to su obračunski podaci o potrošnji za protekli mesec. Opciono, brojilo može da memoriše i stanje brojača aktivne energije u oba smera, reaktivne energije i maksimuma srednje snage.

Lista podataka (15 stavki), kroz koju se kreće pomoću tastera **MENU**, sadrži podatke o stanju potrošnje za zadnjih 12 meseci, trenutno stanje potrošnje, trenutne vrednosti struje, napona i frekvencije i podatke o aktivnoj snazi. Svaki pritisak na taster **MENU** vraća po jednu stavku iz liste unazad.



Prilikom prvog pritiska tastera **MENU** iza OBIS koda pojavljuje se još jedna cifra koja označava mesec na koji se odnose prikazani podaci. Ciframa od 1 do 9 označeni su meseci januar – septembar respektivno dok su slovima „A, B i C“ označeni meseci oktobar, novembar i decembar.



Nakon odabira željene stavke, pritiskom na taster **LIST** pregledaju se podaci za izabranu stavku. Standardno, prikazani su memorisani podaci za stanje brojača aktivne energije za višu i nižu tarifu. Opciono, mogu biti prikazana stanja brojača aktivne energije u oba smera, reaktivne energije i maksimuma srednje snage. Nakon toga prikazuje se stavka sa trenutnim vrednostima struje i napona po fazama i frekvencije. Na kraju liste prikazuju se podaci vezani za snagu; period za koji se meri maksimum srednje snage u sekundama, ukupna trenutna aktivna snaga, i trenutna vrednost aktivne snage po fazama.

Prikaz podataka na displeju i ostale parametre brojila može da menja samo distributer električne energije pomoću odgovarajuće opreme i softvera.